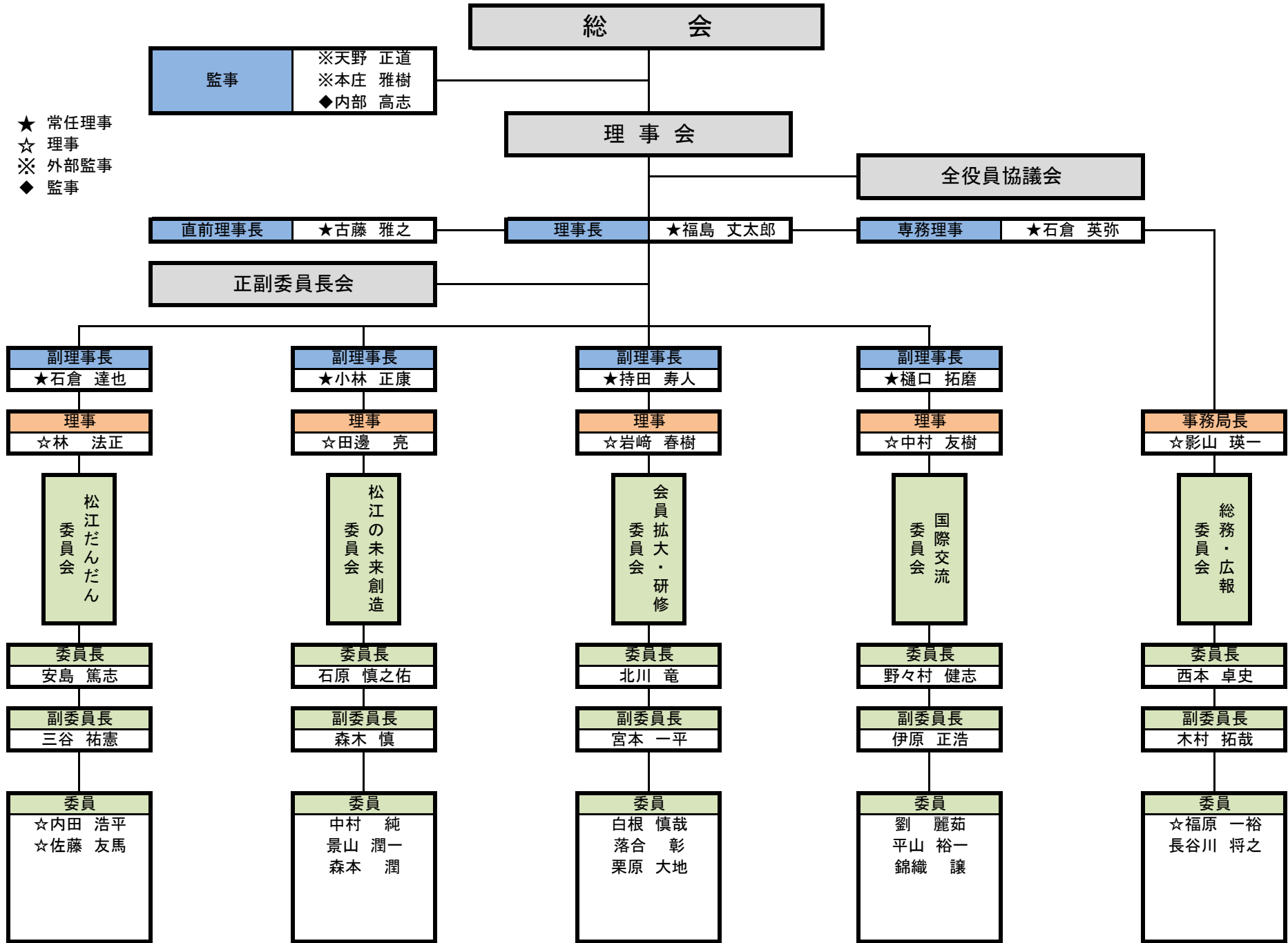


- ★ 常任理事
- ☆ 理事
- ※ 外部監事
- ◆ 監事



監事
 ※天野 正道
 ※本庄 雅樹
 ◆内部 高志

理事会

全役員協議会

直前理事長 ★古藤 雅之

理事長 ★福島 丈太郎

専務理事 ★石倉 英弥

正副委員長会

副理事長
★石倉 達也

副理事長
★小林 正康

副理事長
★持田 寿人

副理事長
★樋口 拓磨

事務局長
☆影山 瑛一

理事
☆林 法正

理事
☆田邊 亮

理事
☆岩崎 春樹

理事
☆中村 友樹

松江だんだん
委員会

松江の未来創造
委員会

会員拡大・研修
委員会

国際交流
委員会

総務・広報
委員会

委員長
安島 篤志

委員長
石原 慎之佑

委員長
北川 竜

委員長
野々村 健志

委員長
西本 卓史

副委員長
三谷 祐憲

副委員長
森木 慎

副委員長
宮本 一平

副委員長
伊原 正浩

副委員長
木村 拓哉

委員
☆内田 浩平
☆佐藤 友馬

委員
中村 純
景山 潤一
森本 潤

委員
白根 慎哉
落合 彰
栗原 大地

委員
劉 麗茹
平山 裕一
錦織 讓

委員
☆福原 一裕
長谷川 将之